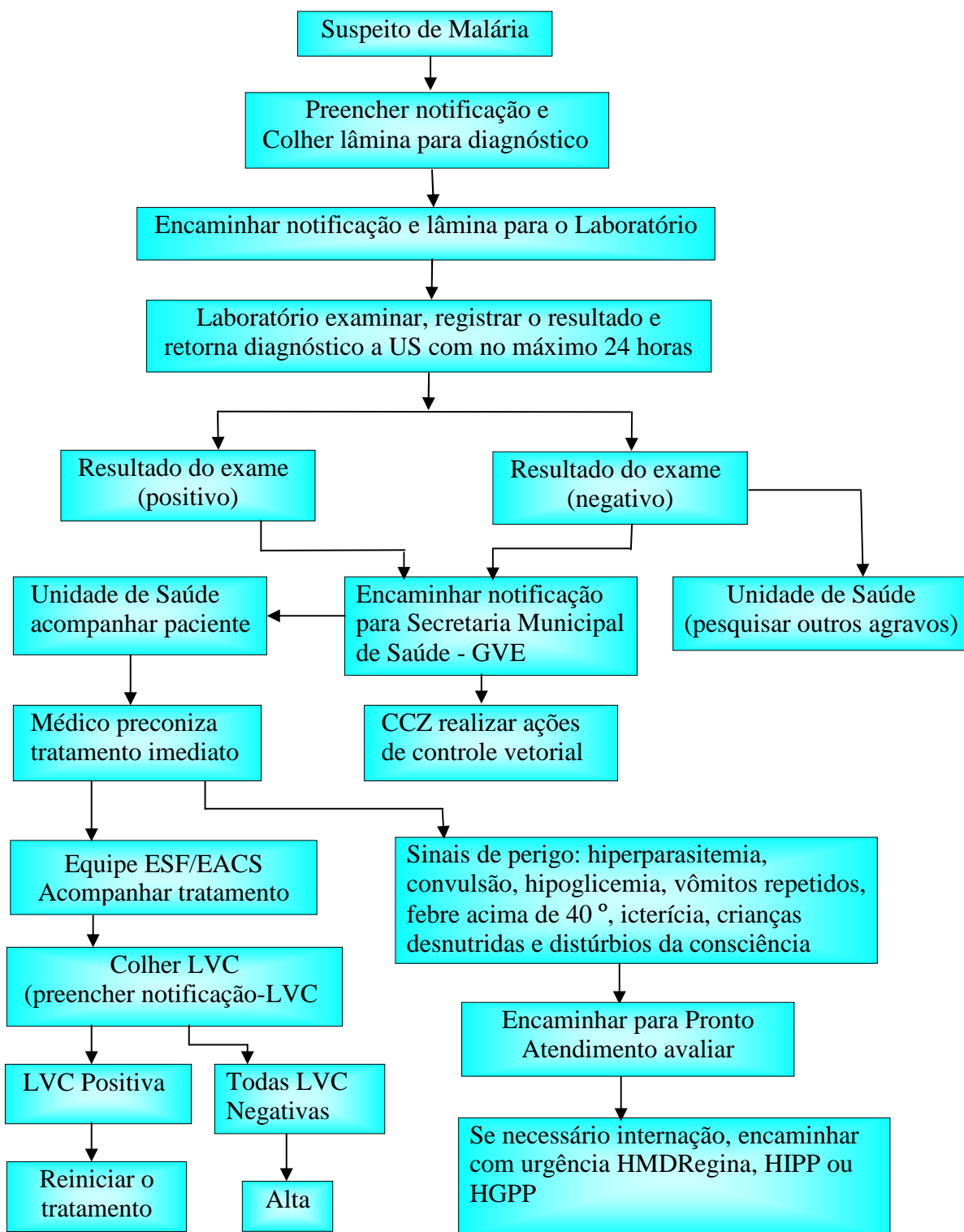


FLUXO DE ATENDIMENTO AOS PACIENTES DE MALÁRIA NA UNIDADE DE SAÚDE



OBS.: Os resultados de cada LVC devem ser comunicados para a vigilância epidemiológica, no mesmo dia, por telefone;

O período para coleta das LVC deverá ser programado de acordo com o tipo de *Plasmodium*

➤ *P. vivax*: 7, 14, 21, 28, 40 e 60 dias após o término do tratamento;

➤ *P. falciparum*: 7, 14, 21, 28 e 40 dias após o término do tratamento.